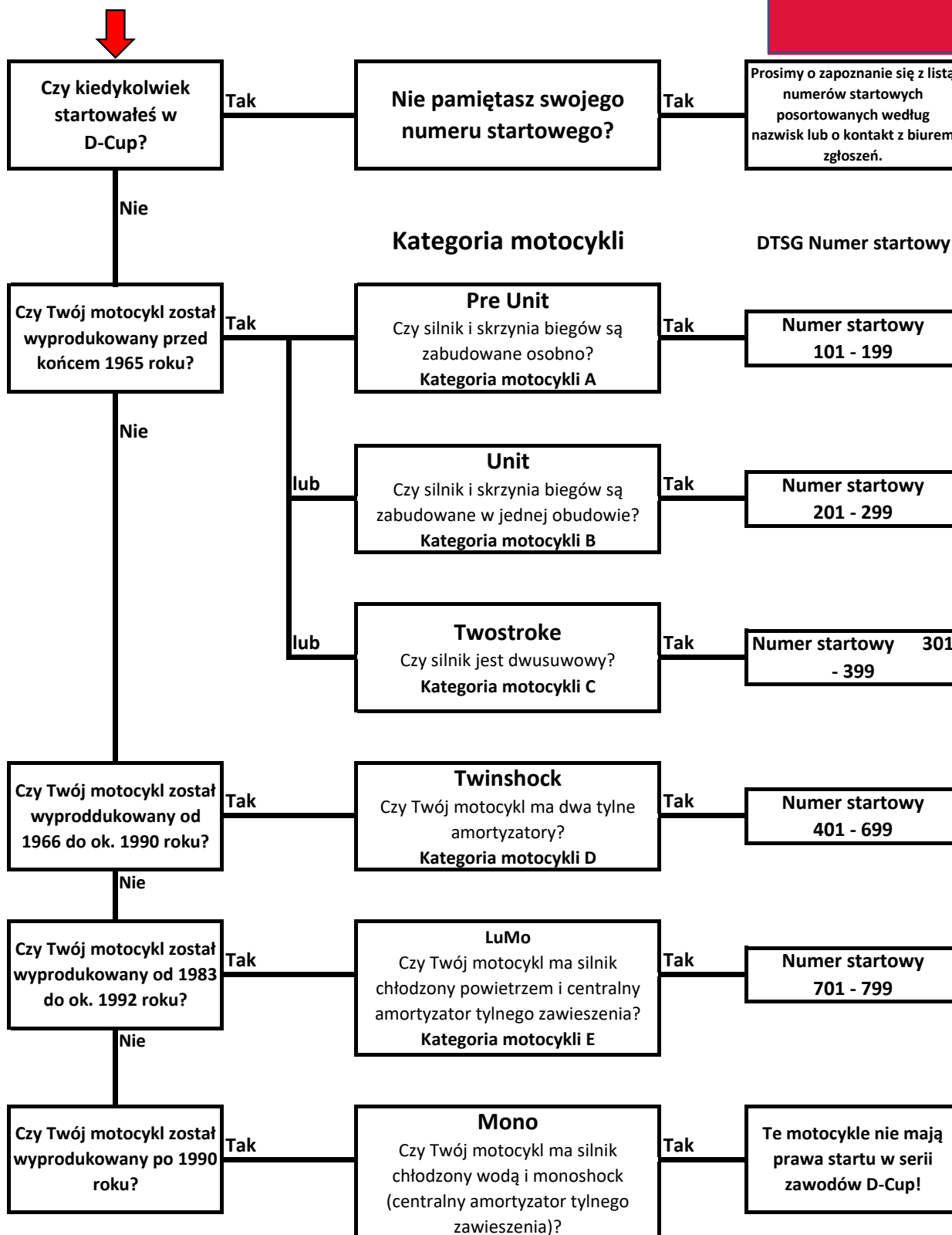


Jak uzyskać właściwy numer startowy ?



Prosimy o zapoznanie się z listą numerów startowych posortowanych według nazwisk lub o kontakt z biurem zgłoszeń.





Fragment warunków uczestnictwa w serii D-Cup - DTSG

4.4 Definicje motocykli



Motocykle czterosurowe pre unit

Kategoria motocykli A

To motocykle czterosurowe gdzie, silnik i skrzynia biegów są dwoma niezależnymi jednostkami i każda z nich ma swój własny wlew oleju.

Motocykle czterosurowe unit

Kategoria motocykli B

To motocykle czterosurowe, gdzie silnik i skrzynia biegów stanowią jeden zespół. Wlew oleju do silnika i skrzyni biegów może być oddzielny lub wspólny.

Silnik dwusurowy

Kategoria motocykli C

Wszystkie motocykle z silnikami dwusurowymi wyprodukowane do końca 1965 roku.

Twinshocker- 2 amortyzatory tylne

Kategoria motocykli D

Twinshockery to wszystkie motocykle wyprodukowane od 1966 roku z jednym amortyzatorem po lewej i prawej stronie tylnego koła (fabrycznie montowane). Motocykl może mieć silnik dwu- lub czterosurowy.

LuMo's

Kategoria motocykli E

LuMo to wszystkie motocykle wyprodukowane od 1983 roku z silnikiem chłodzonym powietrzem i centralnym (jednym) amortyzatorem tylnego zawieszenia. Motocykl może mieć silnik dwu- lub czterosurowy.

Rigid (Rama motocykla sztywna - tzn. bez wachacza i bez amortyzatorów)

Sztywne to motocykle klas: czterosuw - pre unit, czterosuw - unit, dwusuw ze sztywną ramą, bez resorowania (amortyzatorów) tylnego zawieszenia. Motocykle te, w zależności od rodzaju silnika, będą zaliczane do odpowiedniej kategorii czterosurowy pre unit, czterosurowy unit, dwusurowy. Na koniec sezonu będzie dodatkowa klasyfikacja końcowa klasy Rigid.